



BEVERLY

SHADES OF NEW COLORS





UNA FAMIGLIA ITALIANA, UNA STORIA DI OLTRE 50 ANNI, UNA GRANDE PASSIONE PER LA CUCINA

Stosa Cucine nasce nel 1964 a Piancastagnaio, in provincia di Siena, in una falegnameria di 300 mq dove, dalla passione di Maurizio Sani, si avvia la prima produzione di cucine Stosa. Grazie alla strategia di sviluppo e di rafforzamento del marchio voluta dalla famiglia Sani, dal 1985 alla guida di Stosa, oggi l'azienda si configura come uno dei player di riferimento nel settore cucine. Rivolta al futuro sin dal principio, Stosa oggi è un brand dall'identità forte e ben definita, leader nella produzione di cucine con sistemi che si estendono anche alla zona living. La forza di Stosa Cucine è strettamente legata alla forza della famiglia. Progettare una cucina non vuol dire solo realizzare il progetto di un ambiente della casa, vuol dire prendere parte al progetto di una vita. Questo approccio, oltre a esprimere una forte attitudine evolutiva, dà a Stosa Cucine la possibilità di studiare i bisogni del mercato, anticiparne le tendenze e realizzare prodotti di altissima qualità in cui convergono design, ergonomia, tecnologia e innovazione.

AN ITALIAN FAMILY, A STORY THAT BEGAN OVER 50 YEARS AGO, A HUGE PASSION FOR KITCHENS

Stosa Cucine was formed in 1964 in Piancastagnaio, a town in the province of Siena. The new company was housed in a carpentry workshop of 300 m2. Production of Stosa kitchens began as a result of the passion of Maurizio Sani. Thanks to the strategy of growth and brand consolidation pursued by the Sani family who have controlled Stosa since 1985, today, the company is one of the leading players in the kitchen sector. By always looking to the future, Stosa today boasts a well-known and clearly defined brand and is a leader in the production of kitchens, with design systems that even extend to living area furniture. The strength of Stosa Cucine derives directly from the strength of the Sani family. Designing a kitchen involves more than just sketching out new furniture. It means sharing people's plans for life. This approach not only demonstrates a proactive attitude to change but also allows Stosa Cucine to monitor the needs of the market, anticipate new trends and develop top quality products that combine design, ergonomics, technology and innovation.

BEVERLY COLORS

PAG 4-5



VINTAGE ELEGANCE

BEVERLY 01
PAG 6-17



COMBINED PURENESS

BEVERLY 02
PAG 18-27



FRESH HARMONY

BEVERLY 03
PAG 28-41

DATI TECNICI TECHNICAL DATA

PAG 42-45

CERTIFICAZIONI CERTIFICATIONS

PAG 46-47

NOVITA'

NOVELTIES

Beverly, un modello senza tempo che si arricchisce ora di ulteriori dettagli. Sfumature di nuovi colori dalla spiccata personalità entrano a far parte della proposta progettuale, dai colori neutri a quelli più vivaci per una cucina al passo con i tempi. Altra novità è la maniglia Zen caratterizzata dalla forma squadrata e dalla parte frontale rigata, disponibile in tre varianti, nero, titanio e bronzo.

Beverly, a timeless model that is now enriched with further details. Shades of new colors with a strong personality become part of the design proposal, from neutral to more lively colors for a kitchen in step with the times. Another novelty is the Zen handle characterized by its square shape and striped front, available in three variants, black, titanium and bronze.



VINTAGE ELEGANCE

FRASSINO MORO

Il fascino dell'anta a telaio si mescola a pieno in un ambiente metropolitano, dove il legno ed il cemento convivono assieme generando un'affascinante ed accogliente atmosfera. A parete si sviluppa una composizione ad angolo caratterizzata da colonne tecniche a sinistra e zona lavello esaltata da pensile Maxi e boiserie Linea a destra. L'isola centrale ospita il piano cottura e offre una zona conviviale grazie al piano snack di forma ovale posto al centro dello spazio.

The charm of the framed door mixes fully in a metropolitan environment, where wood and concrete coexist together, generating a fascinating and welcoming atmosphere. A corner composition develops against the wall characterized by technical columns on the left and the sink area enhanced by the Maxi wall unit and Linea boiserie on the right. The central island allows space for the hob and offers a convivial area thanks to the oval-shaped snack top placed in the center of the space.







Basi e colonne modello Beverly finitura frassino Moro con maniglia Zen nera. Pensili vetrina con telaio alluminio nero spazzolato e vetro grigio semitrasparente. Pensile Maxi modello Infinity termo-strutturato finitura Rovere Nodato. Boiserie Linea in alluminio nero e termo-strutturato finitura Rovere Nodato. Piano di lavoro Neolith sp. 2 cm finitura Zaha Stone Silk. Elemento Combo Line in alluminio nero e schienale vetro luminoso.

Base units and columns in Beverly model Moro ash wood finish with black Zen handle. Glass wall units with brushed black aluminum frame and semi-transparent gray glass. Maxi wall unit in Infinity model thermo-structured Rovere Nodato finish. Linea boiserie in black aluminum and thermo-structured Rovere Nodato finish. Neolith worktop th. 2 cm Zaha Stone Silk finish. Combo Line element in black aluminum and bright glass back.





Basi e colonne modello Beverly finitura frassino Rosso Persia con maniglia Zen nera. Pensile Maxi modello Metropolis termo-strutturato finitura Rovere Conero. Boiserie Linea in alluminio nero e termo-strutturato finitura Rovere Conero. Piano di lavoro Neolith sp. 2 cm finitura New York Silk.

Base units and columns in Beverly model Rosso Persia ash finish with black Zen handle. Maxi wall units in Metropolis model thermo-structured Rovere Conero finish. Linea boiserie in black aluminum and thermo-structured Rovere Conero finish. Neolith worktop th. 2 cm New York silk finish.



BEVERLY 01

VARIANTE "A" OPTION "A"

BASI H 72

Frassino Moro con maniglia Zen nero

COLONNE H 204 E SOPRACOLONNE H 36

Frassino Moro con maniglia Zen nero

PENSILI H 36

Infinity termo-strutturato Rovere Nodato

VETRINE H 108

Telaio alluminio nero spazzolato e vetro grigio semitrasparente

ISOLA H 72

Frassino Moro con maniglia Zen nero

TOP H 2

Neolith Zaha Stone Silk

PIANO SNACK H 4

Laminato Rovere Nodato con gamba Tennis nero

CREDENZA

Frassino Rosso Persia, top e schienale laminato Rovere Nodato

BOISERIE LINEA

Pannello termo-strutturato Rovere Nodato e mensole alluminio nero

SISTEMA COMBO LINE

Alluminio nero e schienale vetro luminoso

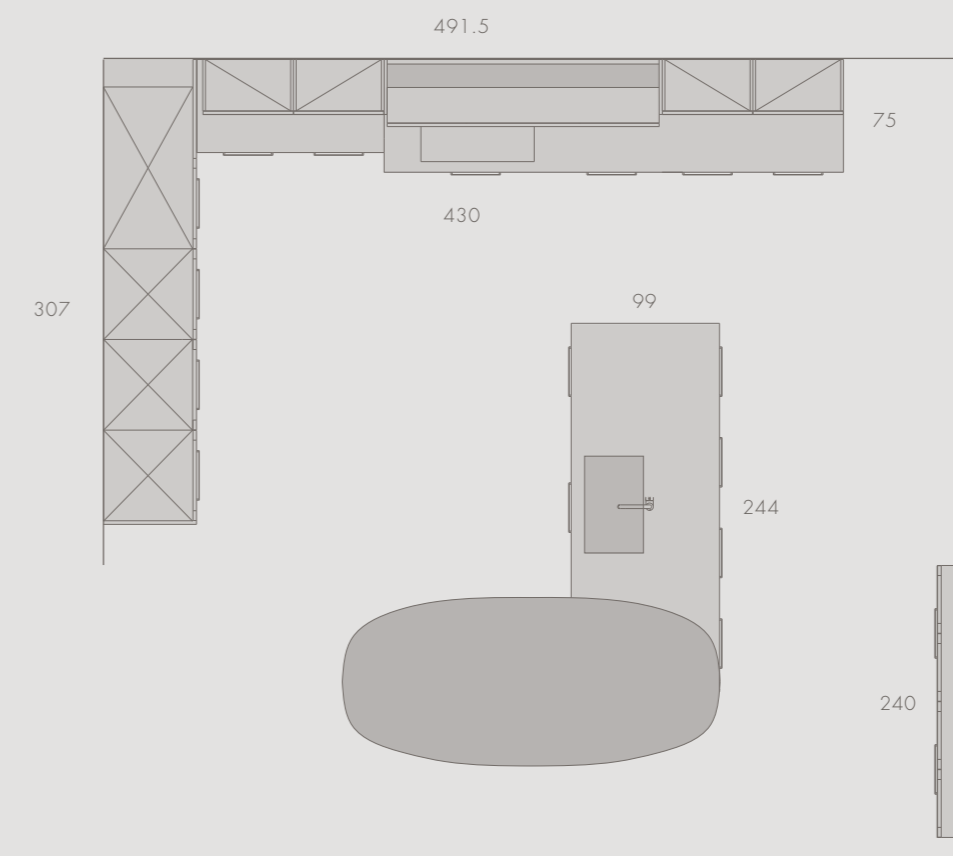
ZOCCOLO

Frassino Moro / Frassino Rosso Persia

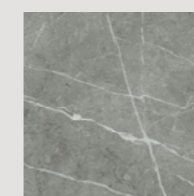
STRUTTURA

Vulcan

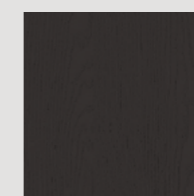
DATI TECNICI TECHNICAL DATA



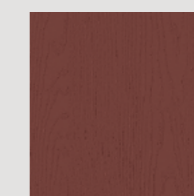
FINITURE VARIANTE "A" OPTION "A" FINISHES



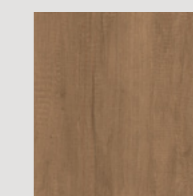
Neolith
Zaha Stone Silk



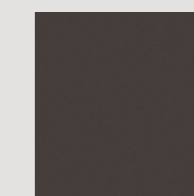
Beverly
Moro



Beverly
Rossa Persia



Infinity
Rovere Nodato

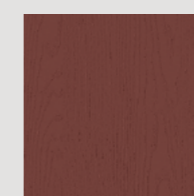


Struttura
Vulcan

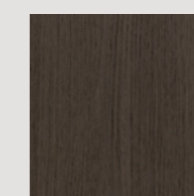
FINITURE VARIANTE "B" OPTION "B" FINISHES



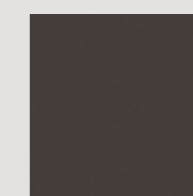
Neolith
New York Silk



Beverly
Rossa Persia



Metropolis
Rovere Conero



Struttura
Vulcan

COMBINED PURENESS

FRASSINO GRIGIO POLVERE

Volumi e materiali differenti si intersecano tra loro, dando luogo ad un perfetto connubio in cui ogni soggetto ha il suo ruolo e tutti insieme generano sensazioni uniche. Beverly viene qui proposta in una veste ultra moderna con gola ed in abbinamento alle ante lisce della linea Modern. Una composizione lineare di carattere grazie al volume centrale di profondità aumentata ed al monoblocco che ospita lavello e piano cottura.

Different volumes and materials intersect each other, giving rise to a perfect whole in which each subject has its role and all together generate unique sensations. Beverly is proposed here in an ultra-modern guise with groove opening and in combination with the smooth doors of the Modern line. A linear composition with character thanks to the central volume of increased depth and the monobloc that allow space for sink and hob.







Basi e colonne modello Beverly finitura frassino Grigio Polvere con gola Nero spazzolato. Colonna e pensili modello Color Trend finitura laccato opaco Edera con maniglia Grip nera. Pensile cappa modello Metropolis termo-strutturato finitura Noce Eucalipto. Elemento Combo Line in alluminio nero e schienale termo-strutturato Noce Eucalipto. Monoblocco in HPL finitura Grafite brown.

Base units and columns in Beverly model Grigio Polvere ash finish with brushed Black groove. Column and wall units in Color Trend model matt lacquered Edera finish with black Grip handle. Hood wall unit in Metropolis model thermo-structured Noce Eucalipto finish. Combo Line element in black aluminum and thermo-structured Noce Eucalipto finish. Monoblock in HPL Grafite brown finish.





Basi sospese modello Color Trend laccato opaco finitura Edera con gola Nero spazzolato. Boiserie Linea in alluminio nero e termo-strutturato finitura Noce Eucalipto. Tavolo Girondo con struttura in metallo antracite e piano in Neolith finitura Basalt Black Satin. Sedie Aster E con struttura frassino nero opaco e seduta finitura Tortora opaco.

Suspended base units in Color trend model matt lacquered Edera finish with brushed Black groove opening. Linea boiserie in black aluminum and thermo-structured Noce Eucalipto finish. Girondo table with antracite metal structure and Neolith plan Basalt Black Satin finish. Aster E chairs with matt black ash structure and seat in matt Tortora finish.

BEVERLY 02

BASI H 75

Frassino Grigio Polvere con gola nero spazzolato

COLONNE H 228

Frassino Grigio Polvere e gola nero spazzolato, Color Trend laccato opaco Edera e man. Grip nero

PENSILI H 96

Color Trend laccato opaco Edera

PENSILI H 24

Metropolis termo-strutturato Noce Eucalipto

TOP SCATOLATO H 16

HPL Grafite brown

TOP H 2

Laminato bordo abs in tinta Noce Eucalipto

BOISERIE LINEA

Pannello termo-strutturato Noce Eucalipto e mensole alluminio nero

SISTEMA COMBO LINE

Alluminio nero e schienale Noce Eucalipto

ZOCCOLO H 12

Aluminio nero spazzolato

STRUTTURA

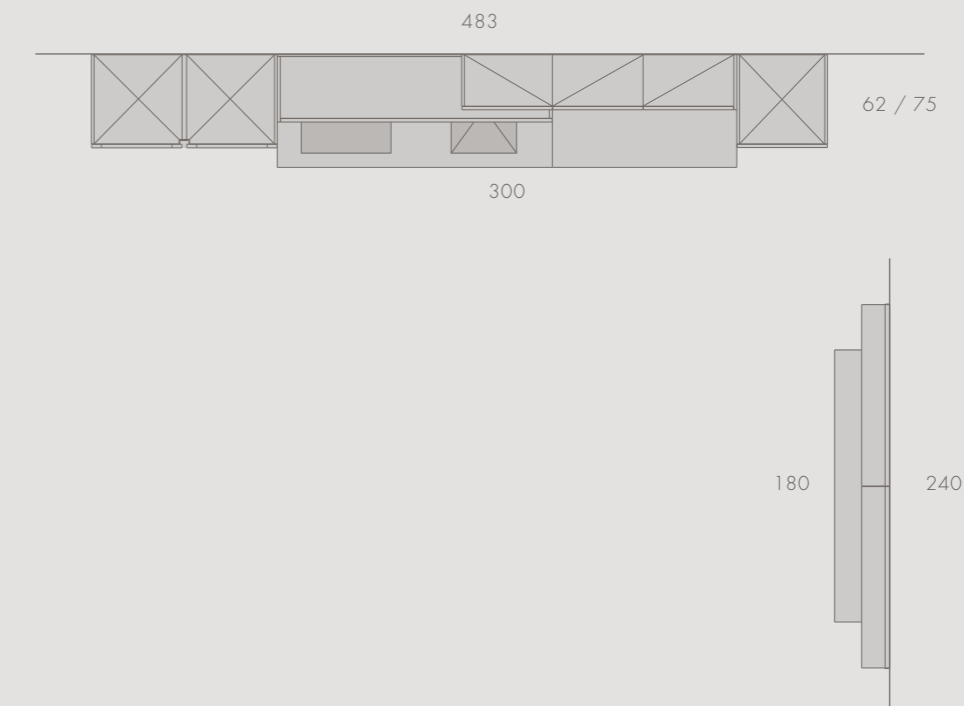
Rosè

BASI SOSPESE

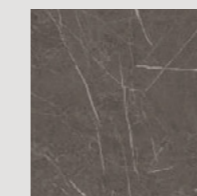
Color Trend laccato opaco Edera

TAVOLO E SEDIE

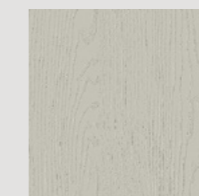
Girondo e Aster E



FINITURE FINISHES



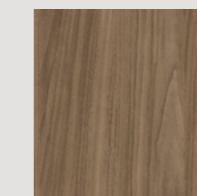
HPL
Grafite Brown



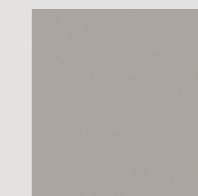
Beverly
Frassino Grigio Polvere



Color Trend
Laccato Opaco Edera



Metropolis
Termo-Strutturato
Noce Eucalipto



Struttura
Rosè

FRESH HARMONY

FRASSINO MENTA

Un autentico laboratorio dove ogni spazio è pensato per assolvere a pieno ad una funzione ben specifica. Beverly è in grado di vestire infinite anime e questa volta si presenta in versione tradizionale, immersa in un casolare di campagna dove i toni caldi del frassino Savana uniti alla purezza della Menta creano un'armonia sopraffina. L'isola centrale è unita alle basi a parete per mezzo del piano snack in legno e le vetrine centrano la cappa dando risalto alla zona cottura.

An authentic laboratory where each space is designed to absolve a very specific function. Beverly is able to dress countless souls and this time she presents herself in a traditional version, immersed in a country house where the warm tones of the Savana ash combined with the purity of the Menta create an exquisite harmony. The central island is joined to the wall base units by the wooden snack top and the glass wall units center the hood, emphasizing the cooking area.







Basi finitura frassino Menta con maniglia Zen bronzo. Pensili vetrina con inglesina finitura frassino Menta e vetro specchiato. Cappa D71 con camino bianco e trave in finitura frassino Menta. Elementi a giorno Teka in finitura frassino Menta. Piano di lavoro Quarzo sp. 3 cm finitura Imperial white.

Base units Menta ash finish with bronze Zen handle. Glass wall units Menta ash finish and mirrored glass. D71 hood with white chimney and beam in Menta ash finish. Teka open units in Menta ash finish. Quartz worktop th. 3 cm Imperial white finish.







Piano snack in legno impiallacciato finitura Noce Elegant. Basi finitura frassino Menta con maniglia Zen bronzo. Colonne finitura frassino Savana con maniglia Zen bronzo. Piano di lavoro Quarzo sp. 3 cm finitura Imperial White. Sgabello Airon con struttura in metallo nero e seduta in finitura Rovere Nodato.

Snack plan in wood veneer Noce Elegant finish. Base units Menta ash finish with bronze Zen handle. Columns Savana ash finish with bronze Zen handle. Quartz worktop th. 3 cm Imperial White finish. Airon stool with black metal structure and seat in Rovere Nodato finish.

Basi finitura frassino Grigio Fango con maniglia Zen nero. Pensili vetrina con inglesina finitura frassino Grigio Fango e vetro specchiato. Cappa in metallo finitura nero opaco. Piano di lavoro Quarzo sp. 3 cm finitura Mercury.

Base units Grigio Fango ash finish with black Zen handle. Glass wall units Grigio Lava ash finish and mirrored glass. Hood in metal matt black finish. Quartz worktop th. 3 cm Mercury finish.



BEVERLY 03

VARIANTE "A" OPTION "A"

BASI H 72

Frassino Menta con maniglia Zen bronzo

COLONNE H 228

Frassino Savana con maniglia Zen bronzo

PENSILI H 96

Frassino Menta con vetro specchiato

MENSOLE PORTASPEZIE H 24

Frassino Menta

CAPPA D 71

Camino bianco e trave Frassino Menta

ELEMENTI A GIORNO TECA H 72

Frassino Menta

TOP H 3

Quarzo Imperial white

PIANO SNACK 90 X 240

Legno impiallacciato Noce Elegant

ZOCCOLO H 12

Frassino Menta / Savana

STRUTTURA

Rosè

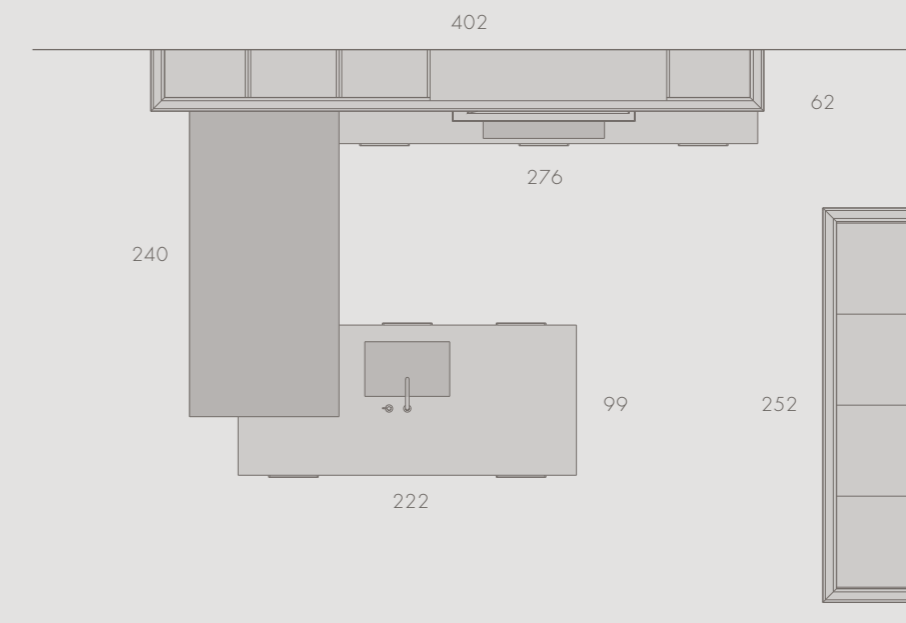
SCHIENALE PERLINATO

Frassino Menta

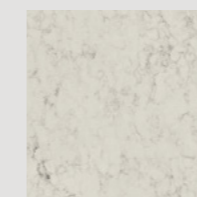
SGABELLO

Airon

DATI TECNICI TECHNICAL DATA



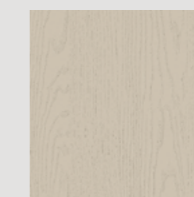
FINITURE VARIANTE "A" OPTION "A" FINISHES



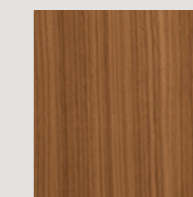
Quarzo
Imperial White



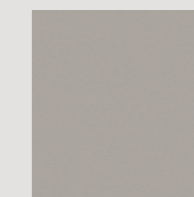
Beverly
Frassino Menta



Beverly
Frassino Savana

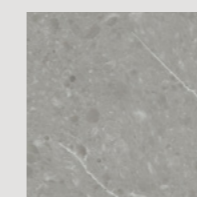


Legno Impiallacciato
Noce Elegant

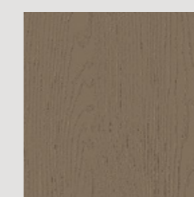


Struttura
Rosè

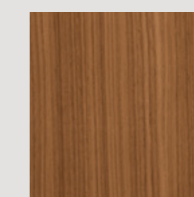
FINITURE VARIANTE "B" OPTION "B" FINISHES



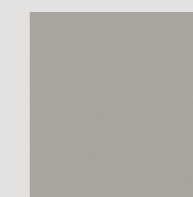
Quarzo
Mercury



Beverly
Grigio Fango



Legno Impiallacciato
Noce Elegant



Struttura
Rosè

TECHNICAL DATA

DATI TECNICI



FINITURE FINISHES

TIPOLOGIA ANTE DOOR TYPES



Anta piena
Raised panel door



Anta piena (senza traversi)
Raised panel door (without rails)



Anta telaio vetro all'inglese
English style framed glass doors

LEGNO FRASSINO ASH WOOD



Bianco



Crema



Grigio polvere



Savana



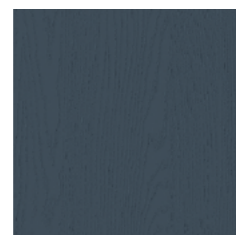
Grigio fango



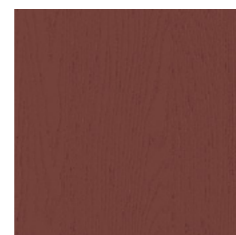
Menta



Malachite



Blu notte

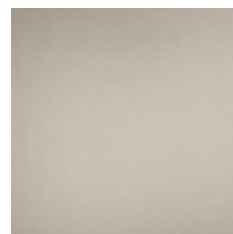


Rosso Persia



Moro

VETRO GLASS



Vetro specchiato
Mirrored glass

MANIGLIE HANDLES



DORICA

Pomolo con interasse 32 mm.
Knob with 32 mm centres distance.

Disponibile in finitura Titanio e Nero.
Available in Titanium and Black finish.



ZEN

Disponibile in finitura Titanio, Nero e Bronzo.
Available in Titanium, Black and Bronze finish.



ZEN

Maniglia a ponte con interasse 160 e 320 mm.
Bridge handle with 160 and 320 mm centres distance

Disponibile in finitura Titanio, Nero e Bronzo.
Available in Titanium, Black and Bronze finish.



DORICA

Maniglia a ponte con interasse 160 e 320 mm.
Bridge handle with 160 and 320 mm centres distance

Disponibile in finitura Titanio e Nero.
Available in Titanium and Black finish.



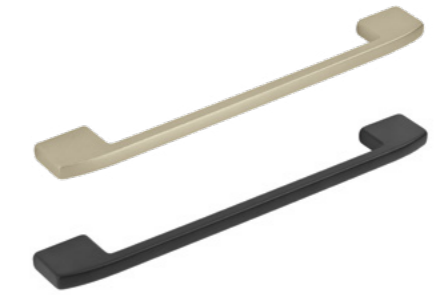
PD0 (di serie)

Disponibile in finitura Cromo lucido.
Available in Glossy chrome finish.



GOLA SCAVATA

Disponibile in alluminio Brill, Piombo opaco, Bianco opaco, Titanio, Nero spazzolato e Bronzo.
Available in aluminum Brill, matt Lead, matt White, Titanium, brushed Black and Bronze finish.



BALANCE

Maniglia a ponte con interasse 128, 192 e 320 mm.
Bridge handle with 128, 192 and 320 mm centres distance.

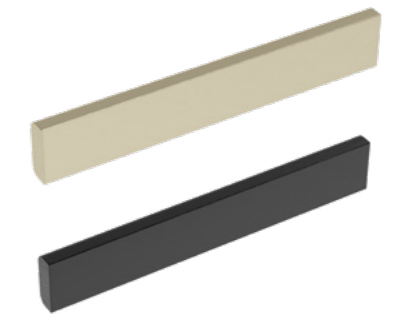
Disponibile in finitura Titanio e Nero.
Available in Titanium and Black finish.



MD0 (di serie)

Maniglia a ponte con interasse 160 mm.
Bridge handle with 160 mm centres distance.

Disponibile in finitura Cromo lucido.
Available in Glossy chrome finish.



GOLA PIATTA

Disponibile in finitura Titanio e Nero spazzolato.
Available in Titanium and brushed Black finish.

CERTIFICAZIONI CERTIFICATIONS

L'impegno di Stosa si rivolge anche al rispetto dell'uomo e dell'ambiente attraverso strategie che mirano alla sostenibilità ambientale di ogni attività e processo, come l'aumento degli investimenti in efficienza energetica, l'implementazione degli impianti fotovoltaici innovativi, la riduzione al minimo dell'uso del petrolio e delle emissioni di CO2, l'uso di ante in materiale completamente riciclato o riciclabile e la scelta di materiali ecocompatibili, rintracciabili e privi di preparati chimici tossici. In Stosa la sostenibilità è un progetto in continua evoluzione, basato sulla responsabilità e affidabilità di un'azienda che crede fortemente nel rispetto dell'uomo e dell'ambiente.

Stosa is committed to respecting people and nature. For this purpose, we adopt strategies that ensure sustainability in all our activities and processes, such as investing in energy efficiency, installing advanced photovoltaic power systems, minimising fuel consumption to reduce CO2 emissions, making doors from fully recycled and recyclable material and selecting environment-friendly, fully traceable and toxin-free raw materials. At Stosa, sustainability is a constantly evolving project driven by the responsibility and reliability of a company with a genuine respect for people and the environment.



La certificazione FSC®

Nel 2012 Stosa Cucine ha sposato la certificazione del Forest Stewardship Council® (FSC) e oggi ha raggiunto l'obiettivo di offrire ai propri clienti prodotti realizzati di serie con materiale certificato. L'impegno che Stosa Cucine sta portando avanti è però quello di riprogettare forniture e linee di produzione, al fine di poter arrivare quanto prima a convertire tutti i modelli presenti in gamma in sistemi di cucina realizzati con legno certificato proveniente da una filiera che supporta la gestione forestale responsabile, senza maggiorazione del prezzo per l'acquirente finale.

In 2012 Stosa Cucine joined the Forest Stewardship Council® (FSC) certification project. Today, we have achieved the goal of offering customers products that are made from certified materials. However, Stosa Cucine remains committed to further improving supply networks and production lines to convert, as soon as possible, all models in the range into furniture made from certified wood from a supply chain that supports responsible forest management, with no increase in price to customers.



Made in Italy

Disegno, progettazione, lavorazione e confezionamento delle cucine Stosa sono effettuati esclusivamente in territorio italiano.
Design, planning and processing are all performed entirely in Italy.



Certificazione di origine italiana del mobile

Stosa cucine rispetta tutti i requisiti previsti dalla norma UNI 11674. Le fasi rilevanti del processo di produzione dell'arredo avvengono in territorio italiano.
Stosa cucine complies with all the requirements of the UNI 11674 standard. The relevant phases of the furniture production process take place in Italy.



ISO 9001: 2015 Sistema di gestione qualità

Il sistema di gestione della qualità Stosa è orientato alla ricerca e all'innovazione di processi e prodotti.
Quality management system Stosa is focused on researching and innovating production processes.



La certificazione Carb P2

Tutti i mobili delle cucine Stosa utilizzano materiali certificati CARB P2. Le scocche sono ricavate da pannelli riciclabili e a bassissimo contenuto di formaldeide, a ulteriore conferma dell'attenzione dell'Azienda alla salvaguardia dell'ambiente e al risparmio delle risorse naturali. Design e Innovazione non possono prescindere da una selezione di materie prime che sposi l'etica del riciclo e il rispetto ambientale.

The doors of Stosa kitchens are Carb P2 certified. This means they are made from fully recycled and recyclable material with extremely low formaldehyde emission. Carb P2 certification clearly demonstrates Stosa's commitment to protecting the environment and saving natural resources.



Cosmob qualitas præmium. Circolarità del prodotto arredo

Stosa cucine si distingue per i risultati raggiunti negli ultimi anni in termini di impiego sostenibile delle risorse lungo l'intero ciclo di vita del prodotto. La percentuale di materiale che può essere riutilizzata si attesta su valori vicini al 100%.

Stosa Cucine stands out for the results achieved in recent years in terms of sustainable use of resources throughout the entire life cycle of the product. The percentage of material that can be reused is close to 100%.

Concept and design
Mama Studio

Product design
Mama studio

Graphic design
Mama Studio

3D images
Mama studio

Copywriting
Mama Studio

Printed by
Antezza Tipografi

Printed in Italy - Luglio 2023



stosa.it

